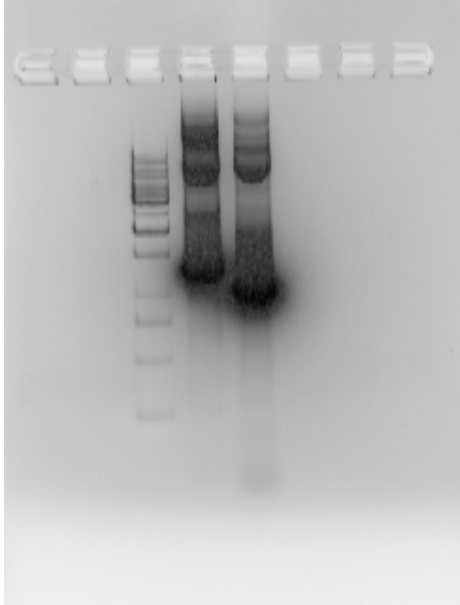


### **Příloha č. 1 – PCR-test plazmidické DNA**

Z leva do prava:

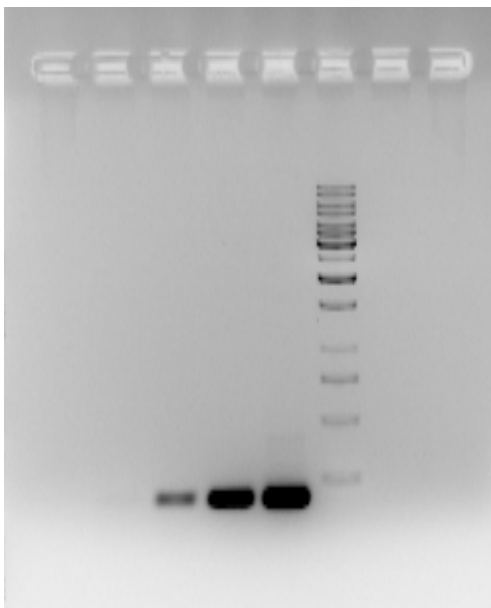
1. Marker molekulové hmotnosti
2. Sak-inzert (cca 1,1 kbp) za užití primerů mSak-aUp a mSak-aLo
3. Sak inzert + část sekvence vektoru pCR®II (cca 1,4 kbp) za užití primerů T7 a M13rev



### **Příloha č. 2 – Určení počtu cyklů, ve kterých lze při standardní koncentraci $\beta$ -globinu získat band**

Z leva do prava:

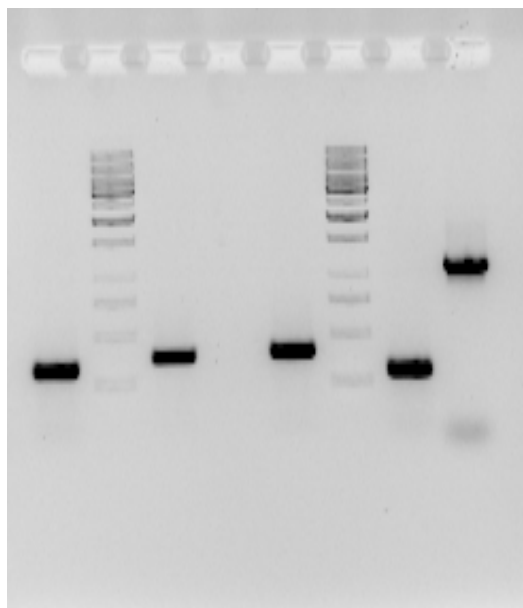
1. Produkt PCR s 15 cykly – není band
2. Produkt PCR s 20 cykly
3. Produkt PCR s 25 cykly
4. Produkt PCR s 30 cykly
5. Marker molekulové hmotnosti



### Příloha č. 3 – Test Real-Time RT-PCR primerů

Z leva do prava:

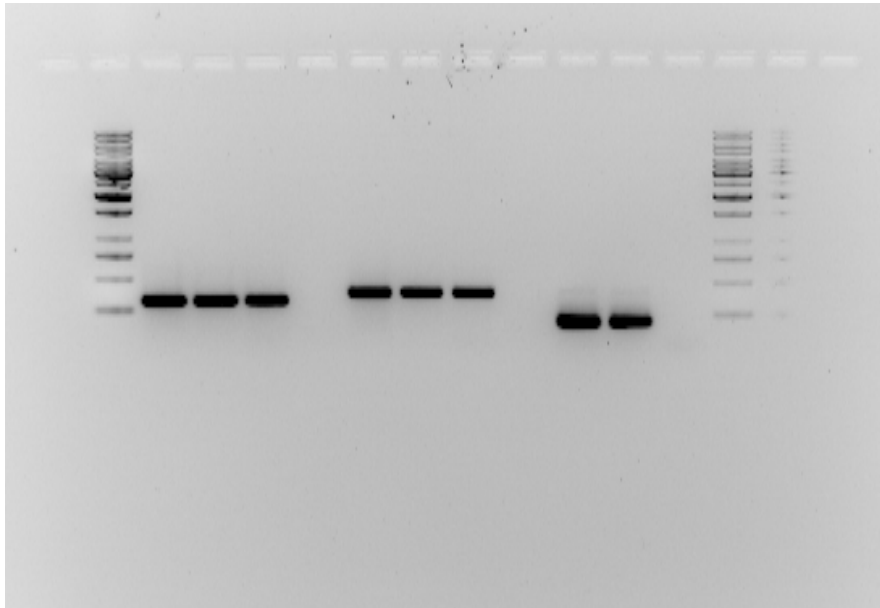
1. RT1Up a RT1Lo
2. Marker molekulové hmotnosti
3. RT2Up a RT2 Lo
4. Prázdňá jamka
5. RT1Up a RT2Lo
6. Marker molekulové hmotnosti
7. RT2Up a RT1Lo
8. mSak-aUp a mSak-aLo



### Příloha č. 4 – Elektroforéza produktů první Real-Time RT-PCR, zkoušky primerů (viz příloha č. 13)

Z leva do prava

1. Marker molekulové hmotnosti
2. RT1Up a RT1Lo, templát z granulózních buněk ředěný 1:10
3. RT1Up a RT1Lo, templát z granulózních buněk ředěný 1:100
4. RT1Up a RT1Lo, templát oocyty
5. RT1Up a RT1Lo, kontrola bez templátu
6. RT2Up a RT2Lo, templát z granulózních buněk ředěný 1:10
7. RT2Up a RT2Lo, templát z granulózních buněk ředěný 1:100
8. RT2Up a RT2Lo, templát oocyty
9. RT2Up a RT2Lo, kontrola bez templátu
10.  $\beta$ -globin, 1:10 (ředěno ze standardní koncentrace)
11.  $\beta$ -globin, 1:100 (ředěno ze standardní koncentrace)
12.  $\beta$ -globin, kontrola bez templátu
13. Marker molekulové hmotnosti
14. Do jamky bylo naneseo zbytkové množství markeru.



**Příloha č. 5 – Elektroforéza produktů první Real-Time RT-PCR, zkoušky primerů (viz příloha č. 13) – delší expozice**

Zleva do prava

1. Marker molekulové hmotnosti
2. RT1Up a RT1Lo, templát z granulóznic buněk ředěný 1:10
3. RT1Up a RT1Lo, templát z granulóznic buněk ředěný 1:100
4. RT1Up a RT1Lo, templát oocyty
5. RT1Up a RT1Lo, kontrola bez templátu
6. RT2Up a RT2Lo, templát z granulóznic buněk ředěný 1:10
7. RT2Up a RT2Lo, templát z granulóznic buněk ředěný 1:100
8. RT2Up a RT2Lo, templát oocyty
9. RT2Up a RT2Lo, kontrola bez templátu
10.  $\beta$ -globin, 1:10 (ředěno ze standardní koncentrace)
11.  $\beta$ -globin, 1:100 (ředěno ze standardní koncentrace)
12.  $\beta$ -globin, kontrola bez templátu
13. Marker molekulové hmotnosti
14. Do jamky bylo naneseno zbytkové množství markeru.

